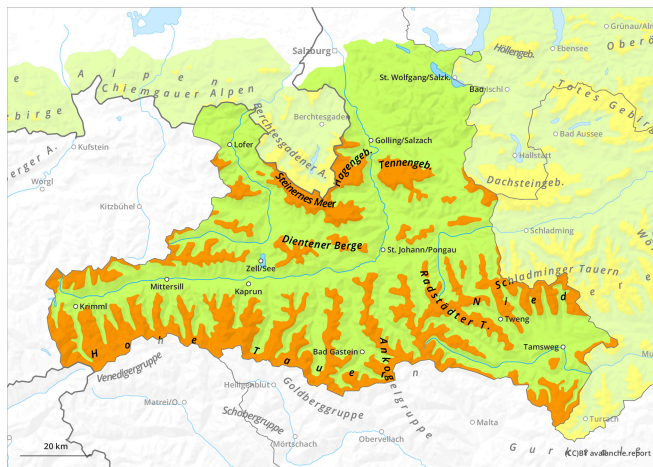
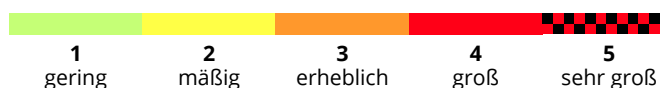
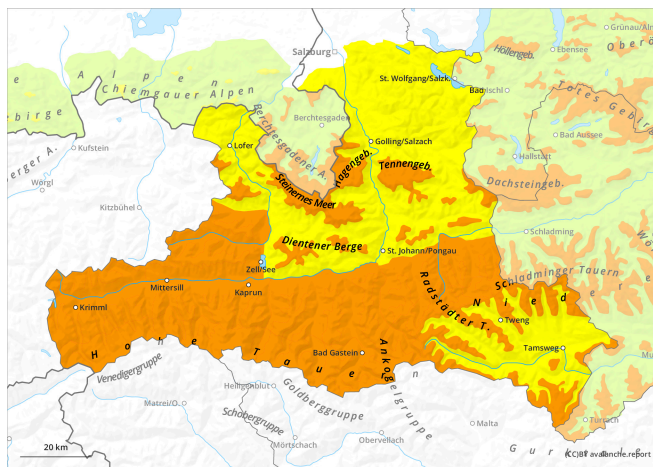


## Frühjahrssituation! Wärme und schlechte Altschneedecke

früher



später

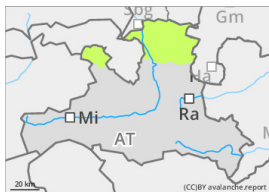


## Gefahrenstufe 2 - Mäßig

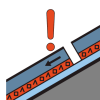
früher



**Tendenz: Lawinengefahr nimmt ab**  
am Samstag, 28. Februar 2026



Nassschnee



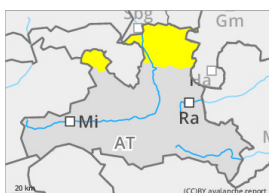
Altschnee



später



**Tendenz: Lawinengefahr nimmt ab**  
am Samstag, 28. Februar 2026



Nassschnee



Altschnee



## Kombiniertes Nass- und Altschneeproblem

Die Lawinengefahr ist in der Früh gering und steigt mit Aufweichen der Schneedecke rasch auf Stufe 2, mäßig. Mit dem Tagesgang werden spontane, nasse Lawinen möglich. Außerdem herrscht ab etwa 1600 m dort, wo die Altschneedecke überleben konnte ein geringes Altschneeproblem vor. Vorsicht in den höheren Gipfelbereichen, hier lagern vereinzelt noch störanfällige Triebsschneeanisammlungen hinter abgewehten Bereichen. Die Gleitschneeaktivität nimmt zu.

## Schneedecke

Den oberen Teil der Schneedecke bilden mehrere Schichten aus durch Windeinfluss geprägtem Neuschnee der letzten Woche. Dort, wo vor den Schneefällen eine nennenswerte Altschneedecke vorhanden war ist das Fundament komplett aufbauend umgewandelt und kohäsionslos. Brüche erfolgen primär zwischen den letzten Triebsschneepaketen, können aber bei größerer Belastung auf diesen Tiefenreif durchschlagen. In der Nacht bildet sich ein meist tragfähiger Schmelzdeckel aus, der tagsüber mit der Wärme schnell aufweicht. Im Tagesverlauf erreicht die Schneedecke meist Isothermie.

## Wetter

In der Nacht auf Freitag ist es trocken und sternenklar bei wenig Wind. Oberhalb von Kaltluftseen in den Tälern bleibt es wieder recht mild mit deutlichen Plusgraden in tiefen und mittleren Lagen. Wenig Änderungen am Freitag, der Wind weht weiterhin nur schwach und es herrscht ausgezeichnete Fernsicht. Tagsüber ist oft mit wolkenlosem Himmel zu rechnen, in den Tälern ist nur vereinzelt Nebel dabei. In 2000 m um 6 oder 7 Grad, in 3000 m knapp unter 0 Grad.

## Tendenz

Nur langsamer Rückgang der Lawinengefahr durch Abschmelzen des Schnees.