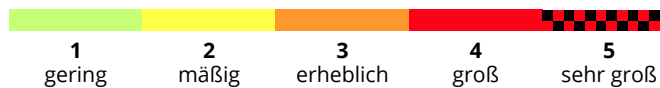
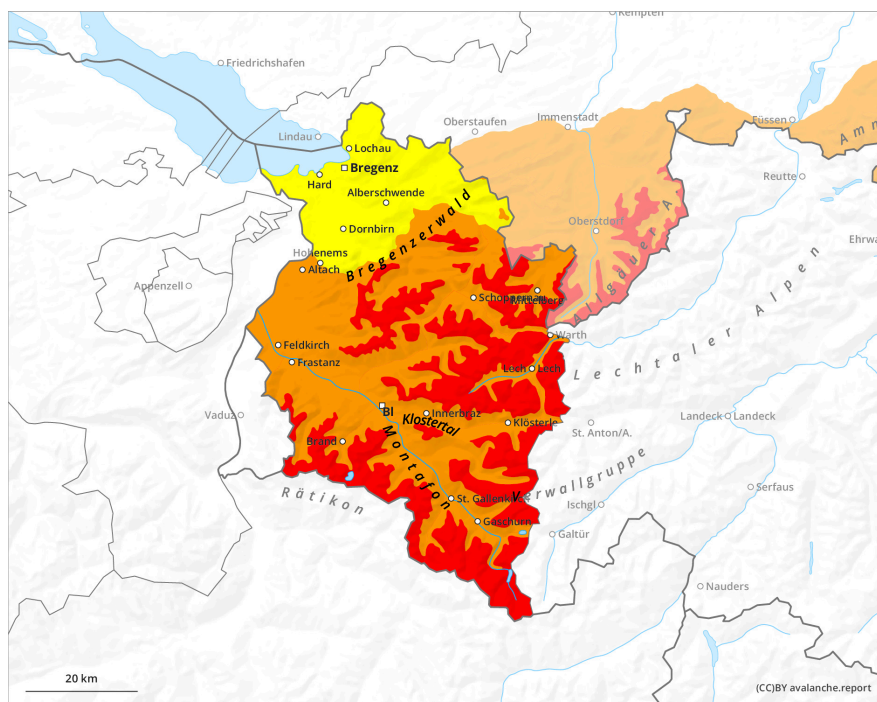


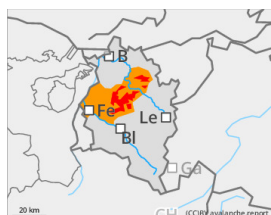
## Anhaltend gefährliche Lawinensituation



## Gefahrenstufe 4 - Groß



**Tendenz: Lawinengefahr nimmt ab**  
am Montag, 23. Februar 2026



Neuschnee



Altschnee



Nassschnee



### In der Höhe Schneebrettgefahr, darunter nasse Lockerschneelawinen

Lawinen können von einzelnen Wintersportlern ausgelöst werden. Gefahrenstellen befinden sich in Steilhängen aller Expositionen, hinter Geländekanten sowie in eingewehten Rinnen und Mulden. Gefahrenstellen befinden sich bereits im Bereich der Waldgrenze und nehmen mit der Höhe zu. Wummgeräusche und Risse beim Betreten der Schneedecke sind Gefahrenzeichen. Aktivitäten abseits gesicherter Bereiche erfordern eine sorgfältige Gelände- und Gefahrenbeurteilung. Unerfahrene sollten gesicherte Bereiche nicht verlassen.

Regen und Erwärmung führt in tiefen und mittleren Lagen zu einer Aufweichung der Schneedecke und kann zu spontanen, mittelgroßen Lockerschneelawinen führen. Zonen mit Gleitschneerissen sollten gemieden werden.

### Schneedecke

In Summe fielen verbreitet 20-30 cm Neuschnee aus der Warmfront vom Samstag. Der Neuschnee der letzten Woche wurde immer wieder aus wechselnden Richtungen verfrachtet und es entstanden neue Trieb Schneeansammlungen. Diese sind oft überschneit und schwierig zu erkennen. Die Verbindung zur vielerorts ungünstigen Altschneedecke ist oft nur mäßig bis schwach. In mittleren Lagen ist die Schneeoberfläche teilweise bereits feucht.

### Wetter

Regen und Schneefall klingen in der ersten Nachthälfte ab. Tagsüber meist wechselnde bis starke Bewölkung mit lokalen leichten Schneeschauern und gelegentlicher Sonne. Der Wind lässt nach und es wird milder. Temperaturen in 2000 m: von -2 auf +2 Grad steigend, in 3000 m um -5 Grad. Höhenwind: mäßig, im Hochgebirge teils lebhaft aus West.

## Tendenz

Die erste Wochenhälfte bringt fortschreitende Erwärmung und nur mehr geringe Niederschlagsmengen. Vor allem in tiefen und mittleren Lagen sind vermehrt Nass- und Gleitschneelawinen zu erwarten.