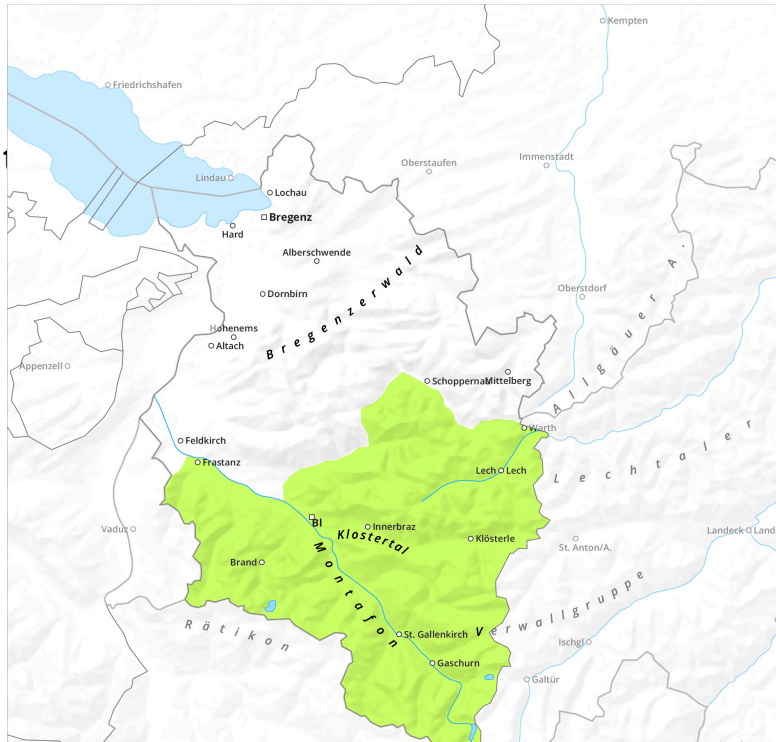
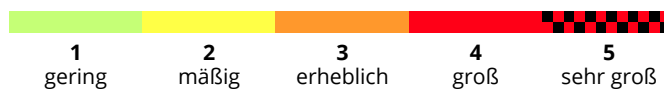
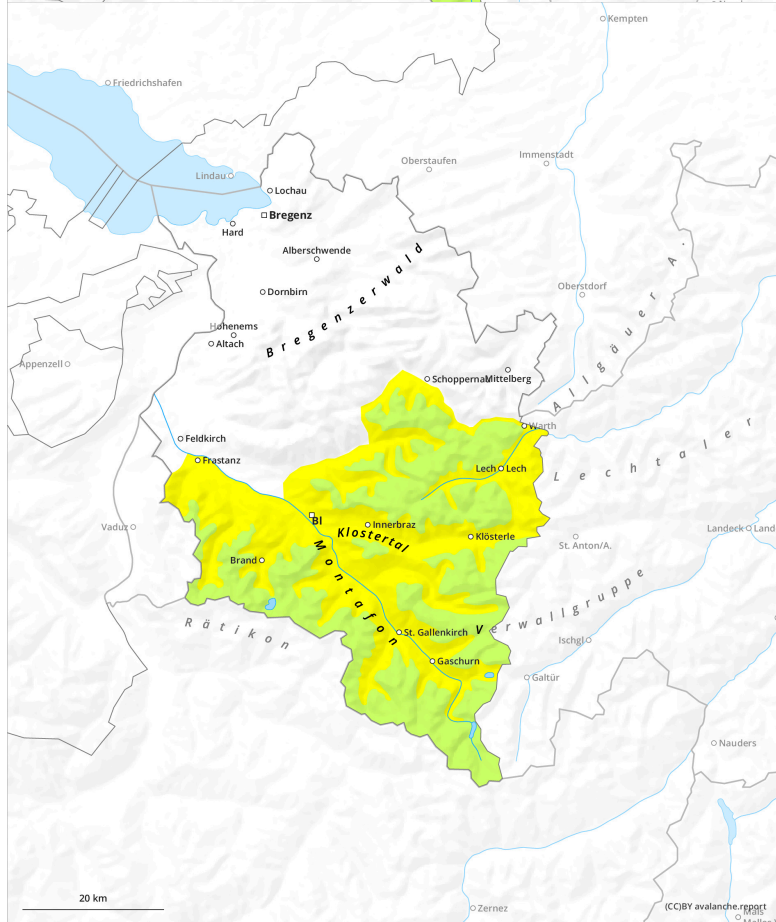


**Beendigung der
 früher**

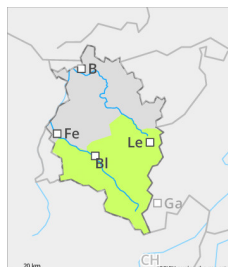


später



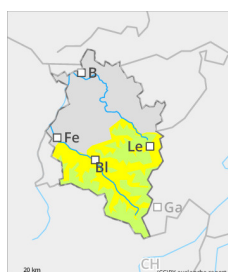
Gefahrenstufe 2 - Mäßig

früher



Tendenz: Lawinengefahr bleibt gleich →
am Mittwoch, 30. April 2025

später



Tendenz: Lawinengefahr bleibt gleich →
am Mittwoch, 30. April 2025



Nassschnee



tageszeitlichen Anstieg der Lawinengefahr beachten

Im Tagesverlauf sind mit Erwärmung und Einstrahlung aus noch nicht entladenen Einzugsbereichen kleine bis mittelgroße nasse Lawinen sowie weiterhin auch kleine Gleitschneelawinen möglich. Schitouren sollten früh gestartet und rechtzeitig beendet werden. In hohen Kammlagen kann kleinräumiger Triebsschnee lokal noch störanfällig sein. Zudem wird im Hochgebirge im selten befahrenen, schattseitigen Tourengelände eine überlegte Routenwahl empfohlen.

Schneedecke

Die Altschneedecke ist bis in hohe Lagen durchfeuchtet. In klaren Nächten bildet sich oberflächlich eine tragfähige Harschkruste. Diese weicht untertags jeweils auf. In Kammlagen des Hochgebirges ist vereinzelt kleinräumiger Triebsschnee vorhanden. In selten befahrenen, schattseitigen Steilhängen des Hochgebirges können noch ungünstige Zwischenschichten existieren. Die letzten Tage wurden jedoch keine Auslösungen bekannt.

Wetter

Am Abend klart es auf und es wird sternklar. Der Dienstag wird vormittags sehr sonnig. Nachmittags bilden sich Haufenwolken und gewittrige Schauer sind möglich. Sehr warm. Temperatur in 2000 m: 5 bis 10 Grad, Höhenwind: schwach, in Gewitternähe sind Sturmböen möglich

Tendenz

Die kommenden Tage werden größtenteils sonnig und sehr warm. Die Lawinengefahr steigt somit im Tagesverlauf an. Meist kleine, zunehmend aber auch mittelgroße nasse Lawinen sind dann möglich.