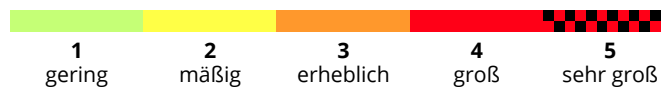
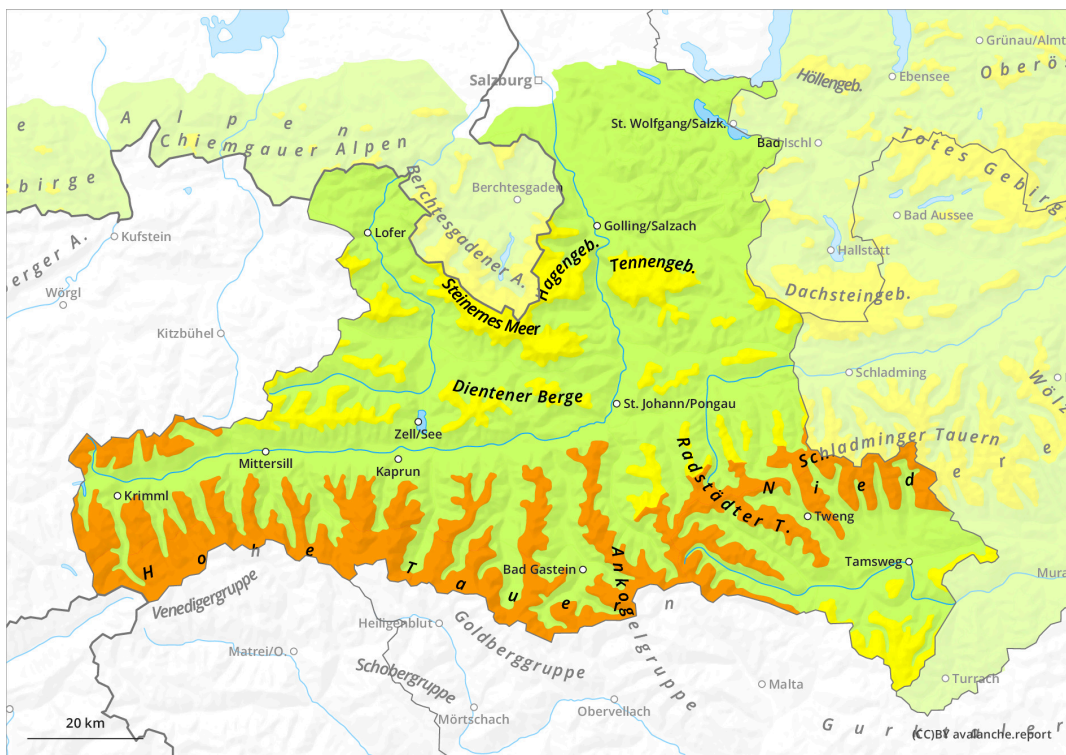
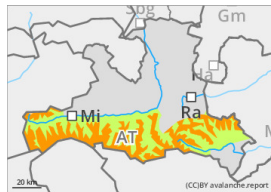


## Weiterhin den schwachen Altschnee berücksichtigen



## Gefahrenstufe 3 - Erheblich



**Tendenz: Lawinengefahr bleibt gleich** →  
am Mittwoch, 4. März 2026



Altschnee



### Schwachen Altschnee in der Tourenplanung berücksichtigen

Die Lawinengefahr ist ab etwa 2000 m erheblich, darunter gering. An wenigen Stellen können vor allem schattseitig mittlere bis große trockene Schneebrettlawinen durch einzelne Personen ausgelöst werden. Die meisten Gefahrenstellen befinden sich im Nord- und Ostsektor, in höheren Lagen (ab etwa 2400 m) treten sie auch west- und südseitig auf. Vorsicht beim Übergang von wenig zu mehr Schnee.

Gefahrenbereiche sind abseits offensichtlicher Tribschneelinsen schwer zu erkennen. Es wird weiterhin zur Zurückhaltung und einer defensiven Routenwahl geraten, vor allem beim Auftreten von Gefahrenzeichen wie Wummgeräusche, Risse und frische Lawinen.

Auf steilem Grasmattengelände treten einzelne Gleitschneelawinen auf. Auch nasse Lockerschneelawinen und Schneebretter aus noch nicht entladenen sonnseitigen Gelände sind möglich.

### Schneedecke

Sonnseitig trägt die Schneedecke kurzzeitig einen (mehr oder weniger tragenden) Harschdeckel, darunter ist sie bis weit hinauf feucht. Schattseitig lässt sich noch lockerer, trockener Schnee finden. Der Neu- und Tribschnee der letzten Woche hat sich gesetzt und oft gut untereinander verbunden. Die Verbindung zum kantig aufgebauten Altschnee darunter ist hingegen weiterhin schlecht.

Tiefe und sonnige mittlere Lagen sind oft schon ausgeapert.

### Wetter

In der Nacht ist es unterschiedlich bewölkt. Neben Hochnebelfeldern in den Tälern ziehen auch oberhalb der Gipfel teils dichtere mittelhohe Wolken durch.

Am Dienstag scheint zeitweise die Sonne. In Talnähe kann Hochnebel die Sicht einschränken, in höheren Schichten können durchziehende Wolken teilweise recht dicht ausfallen. Lokale Schauer sind im Lauf des späteren Nachmittags möglich, Schnee fällt oberhalb von etwa 1600 m. Der Wind weht in allen Höhen meist nur schwach. Temperaturen in 2000 m um 0 Grad, in 3000 m um -8 Grad.

### Tendenz

Das Altschneeproblem sorgt weiterhin im Gelände für eine schwer kalkulierbare Situation. Am Mittwoch gibt es einen leichten Tagesgang bei den nassen Lawinen.