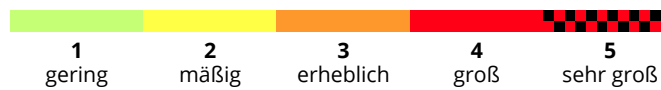
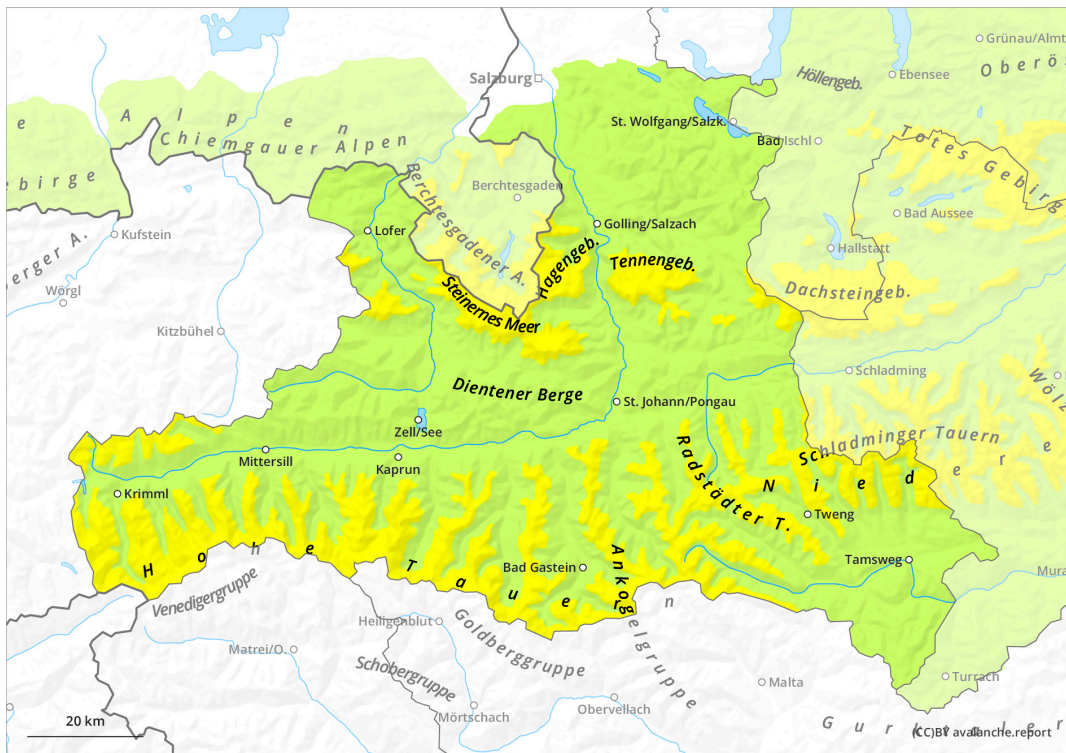
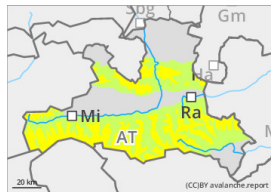


Schwacher Altschnee und Tagesgang



Gefahrenstufe 2 - Mäßig



Tendenz: Lawinengefahr bleibt gleich →
am Mittwoch, 11. März 2026



Altschnee



Schwachen Altschnee beachten

Die Lawinengefahr ist ab etwa 2000 m mäßig, darunter gering. An wenigen Stellen können vor allem in den Expositionen von West über Nord bis Ost mittlere bis große Schneebrettlawinen durch einzelne Personen ausgelöst werden. Gefahrenbereiche sind oft schwer zu erkennen und es wird weiterhin zu einer defensiven Routenwahl geraten. Vorsicht vor allem an den Übergängen von wenig zu mehr Schnee.

Sonnseitig sind mit Aufweichen der Schneedecke vereinzelt Nassschneelawinen möglich. Diese bleiben meist klein, können in sehr hohen bis hochalpinen Lagen (ab etwa 2600 m) jedoch in bodennahe Schwachschichten durchschlagen. Die Wahrscheinlichkeit von Gleitschneelawinen steigt etwas an.

Schneedecke

Die Schneedecke kann über Nacht auskühlen und einen zumindest dünnen tragfähigen Harschdeckel ausbilden. Sonnseitig weicht dieser im Laufe des Tages auf und die Schneedecke ist bis weit hinauf feucht oder nass. In schattigen Hochlagen lässt sich an der Oberfläche zum Teil noch lockerer, kantig aufgebauter Schnee finden, zum Teil ist diese auch hier bereits verharscht. Darunter liegt eine inzwischen vorwiegend gut gesetzte und verbundene Abfolge an kompakten Tribschneesichten. Die Verbindung am Übergang zum vorwiegend aus Tiefenreif bestehenden Altschneefundament ist nach wie vor schlecht. Tiefe und sonnige mittlere Lagen sind größtenteils ausgeapert.

Wetter

Der abendliche lebhafte Südwind in den Tauern schwächt sich ab, in der Nacht ziehen noch einige dünne hohe Wolken durch. Am Dienstag geht es von Beginn an wieder mit dünnen hohen Wolken weiter, welche aber oft die Sonne durchscheinen lassen. Im Tagesverlauf werden diese weniger. Der Nachmittag sollte bis auf ein paar harmlose Quellwolken recht sonnig verlaufen, die Sicht ist meist sehr gut und höchsten ein wenig dunstig. Der Wind weht nur mehr schwach aus unterschiedlichen Richtungen. In 2000 m 0 bis 2 Grad, in 3000 m um -5 Grad.

Tendenz

Am Mittwoch leichte Wetterverschlechterung mit Quellwolken und unergiebigem Niederschlägen.